

# SIGMA



	RODZAJ TKANINY FABRIC TYPE	tkanina szenilowa / chenille fabric
	SKŁAD COMPOSITION	100% Polyester
	GRAMATURA WEIGHT	502 g/m <sup>2</sup> ± 5%
	SZEROKOŚĆ WIDTH	140 cm ± 2 cm
	TEST MARTINDALE MARTINDALE ABRASION	>35 000 cycles (category A)
	PRZESUWALNOŚĆ NITEK SEAM SLIPPAGE	warp 4 mm / weft 5 mm
	ODPORNOŚĆ NA TARCIE COLOUR FASTNESS TEST	dry 4 / wet 3/4 (category B/A)
	WYTRZYMAŁOŚĆ NA ROZDARCIE TEAR STRENGTH	warp 170 N / weft 150 N
	WYTRZYMAŁOŚĆ NA ROZCIĄGANIE TENSILE STRENGTH	warp 2300N / weft 1200 N
	ODPORNOŚĆ NA ŚWIATŁO COLOUR FASTNESS TO LIGHT	4
	PILING PILLING	4
	ZASTOSOWANIE APPLICATIONS	 
	CZYSZCZENIE CLEANING	        

Dopuszcza się występowanie różnic odcieni pomiędzy poszczególnymi partiami produkcyjnymi.  
Colour shades may slightly vary from dye-lot to dye-lot.

**CAYA**  
DESIGN  
GROUP



Certyfikat OEKO-TEX Standard 100 (IW 00070) przebadany przez Instytut Włókiennictwa w Łodzi – niezależny instytut badawczy Stowarzyszenia OEKO-TEX®  
Certificate OEKO-TEX Standard 100 (IW 00070) tested by Instytut Włókiennictwa in Łódź – independent research institute Association OEKO-TEX®

# SIGMA



## DOSTĘPNA KOLORYSTYKA:



01



02



03



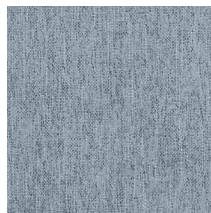
04



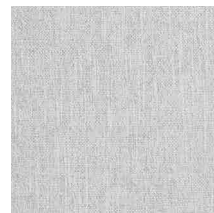
05



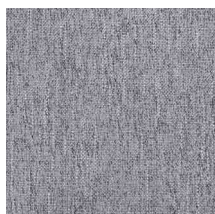
06



07



08



09



10



11



12